



معهد سواعد المستقبل للتدريب
معاً نبني المستقبل

إغراق مصادر الطاقة ووضع لافتات عليها

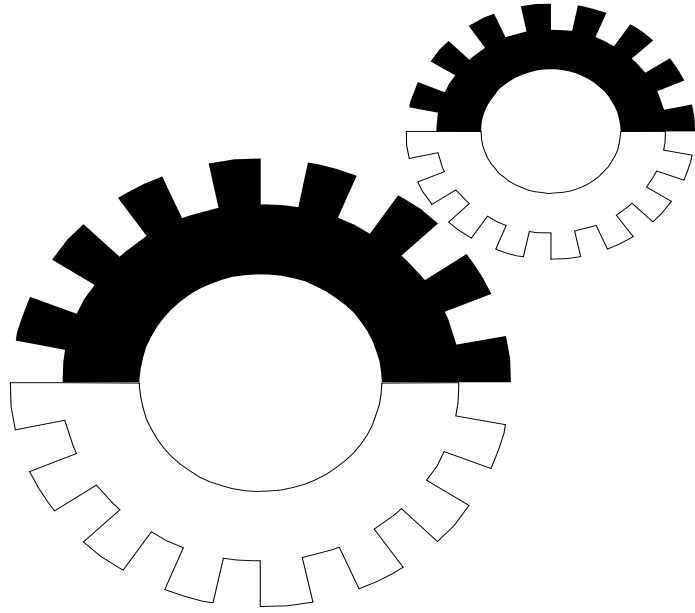


معهد سواعد المستقبل للتدريب
معاً نبني المستقبل



معهد سواعد المستقبل للتدريب
معا نبني المستقبل

الإلمام ببرنامح حماية القوى السمعية في بيئة العمل



المخاطر السمعية

وهي تلك التي تحدث عند تلامس مصدر من مصادر الطاقة للجسم بحيث تكون فوق قدرة تحمل الجسم .

□ طاقة الحركة:- هي أكثر مصادر الطاقة تسببا في الاصابات والحوادث فكافة الماكينات التي بها أجزاء متحركة تعتبر خطرة يمكن أن تصيب الإنسان إذا تلامس مع الأجزاء الدائرة منها.

إجراءات السلامة الخاصة بالماكينات

• أثناء الصيانة:

التأكد من عدم حدوث تحرك لأي جزء من أجزائها حتى لا تحدث إصابات وذلك بفصل التيار وقفل المصدر بقفل Lock Out كما يجب تأمين مصادر الطاقة الأخرى وهي:

▪ السوائل الهيدروليكية الموجودة تحت الضغط.

▪ الهواء المضغوط.

▪ الطاقة المخزونة في اليايات.

إجراءات السلامة الخاصة بالماكينات

• أثناء تشغيل الماكينات

يجب على جهة العمل اعتماد تركيب الماكينات قبل السماح للعمال بالعمل عليها.

يقوم بأعمال الصيانة بالماكينات فقط العاملون المدربون المخولون للقيام بهذه العمليات

مراعاة الرجوع إلى التعليمات والرسومات الواردة من جهة التصنيع في حالة إجراء عمليات الصيانة والضبط.



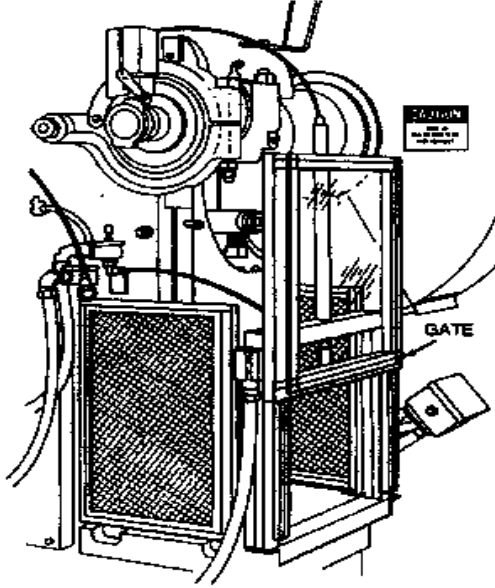
حواجز الآمان الواقية بالماكينات - Machine Safe Guards

■ يجب صيانة جميع الحواجز الثابتة منها أو الاتوماتيكية مع تثبيتها في مواضعها بالماكينات قبل بدء تشغيلها.

■ يجب أن تكون الحواجز جيدة التصميم وذات متانة كافية.

■ يجب تفقد الحواجز المصممة للضبط اليومي للتأكد من احكام تثبيتها.

■ يجب أن توفر الحواجز الواقية - الواقية كما يجب أن تكون مثبتة بحيث لا تتسبب الحواجز نفسها في حدوث أخطار.



أنواع حواجز الآمان الواقية بالماكينات

الحواجز الثابتة :-

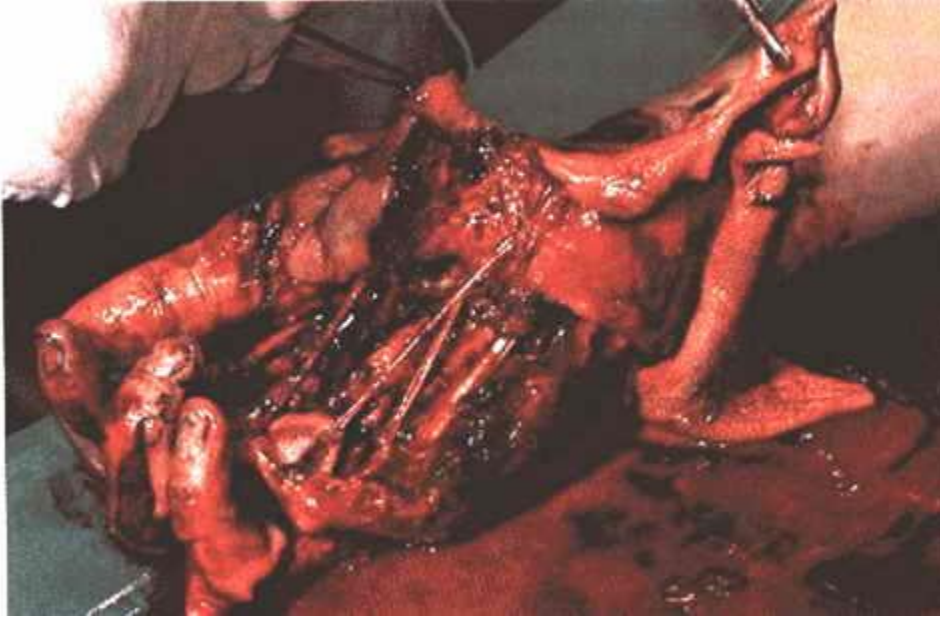
- هي جزء دائم بالماكينه
- غير معتمدة علي جزء آخر لتقوم بالمهمة المطلوبة منها
- دائماً تكون على شكل صاج معدني و أو قضيب من الحديد
- عامة هي أحدي أفضل أنواع حواجز الآمان الواقية بالماكينات
- بسيطة و عملية





معهد سواعد المستقبل للتدريب
معا نبني المستقبل

حواجز الأمان الواقية بالماكينات - Machine Safe Guards



نتائج الماكينات الغير مؤمنة



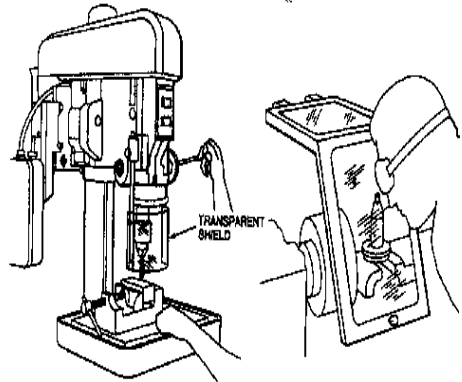
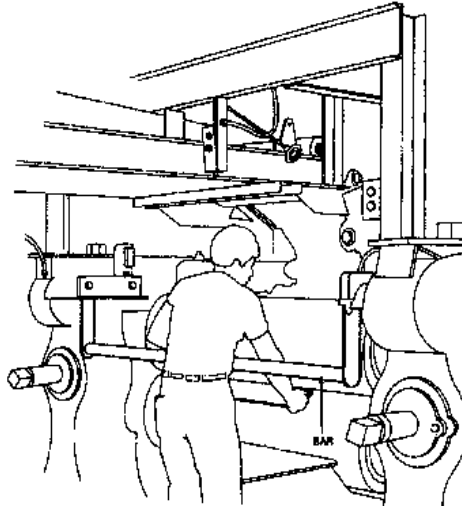
معهد سواعد المستقبل للتدريب
معاً نبني المستقبل

أنواع حواجز الآمان الواقية بالماكينات

حاجز الإغلاق (الآلى).

الحاجز القابل للضبط.

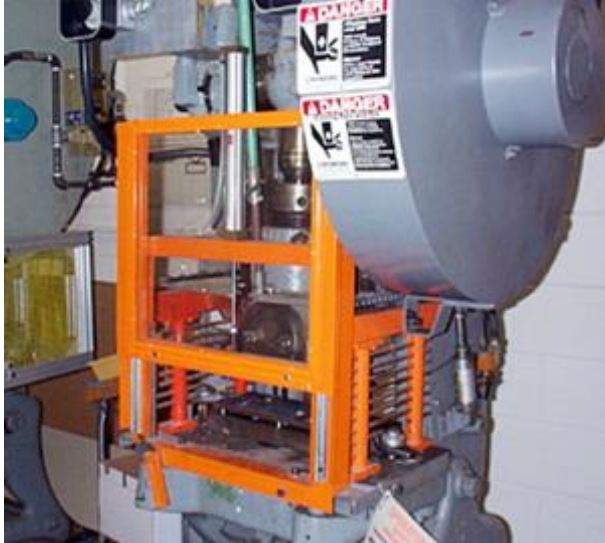
الحاجز ذاتى الضبط.





معهد سواعد المستقبل للتدريب
معا نبني المستقبل

هذه الماكينة بها بوابات حديدية لتجنب أنزلاق الأيدي أو الملابس بها أثناء عملية التشغيل



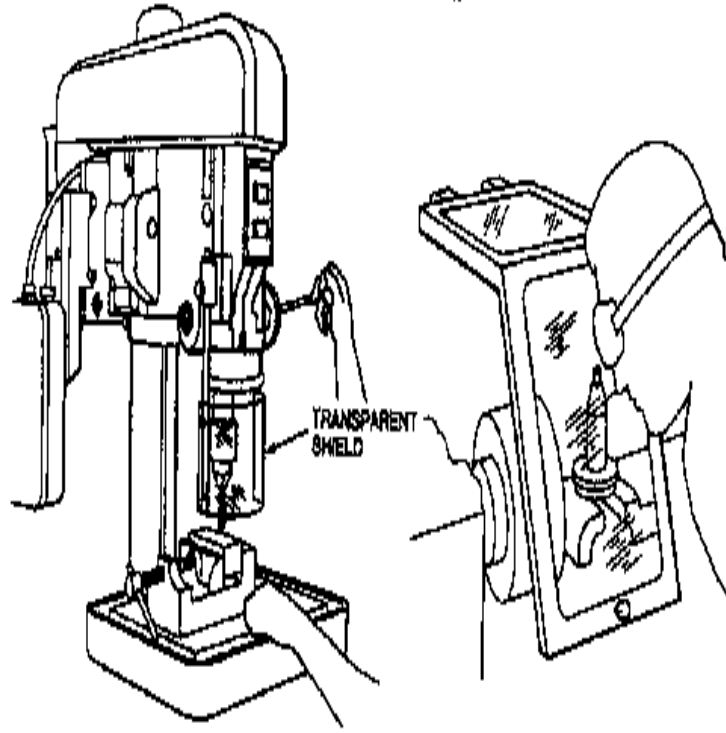


معهد سواد المستقبل للتدريب
معا نبني المستقبل





حواجز الأمان الواقية بالماكينات - Machine Safe Guards

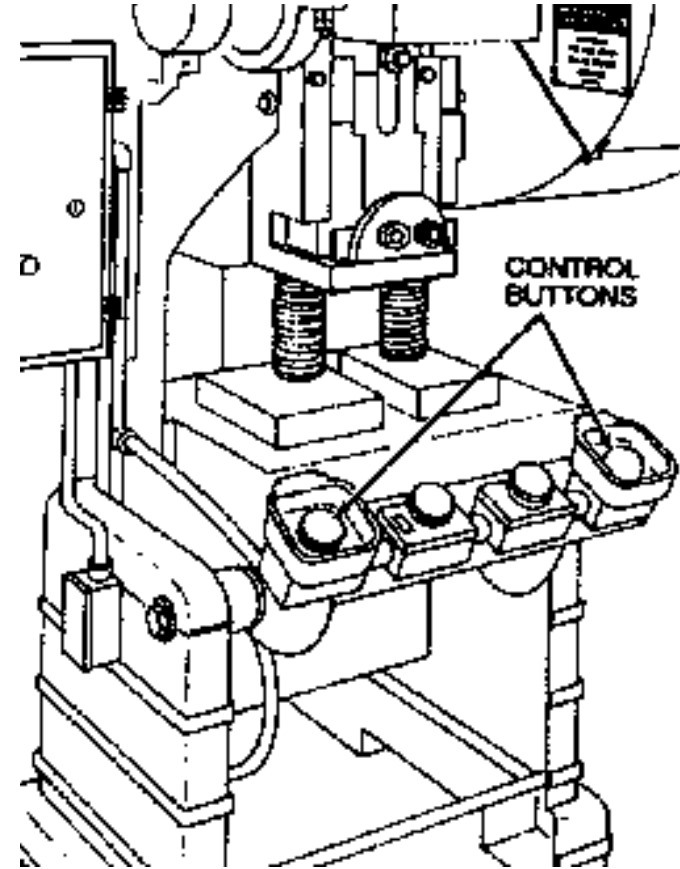


يجب وجود نافذة من الزجاج الواقي على
المسود الدوار بالماكينات لتجنب وصول
الرايش إلى العين أو أنزلاق الأيدي أو
الملايس بها أثناء عملية التشغيل



حواجز الأمان الواقية بالماكينات - Machine Safe Guards

في هذه الماكينة لابد من تنفيذ حماية ضيق
الشدنة يجب على العامل الضغط على
مفتاحي التشغيل بكاف يديه لتجنب وجود
أحادي الأيدي في مجال ضغط الشدنة





حواجز الأمان الواقية بالماكينات - Machine Safe Guards

هذا الكابل يوقف حمل الماكينة في
حالة شدة نتيجة لانزلاق أي شيء
في مجال حمل الماكينة

